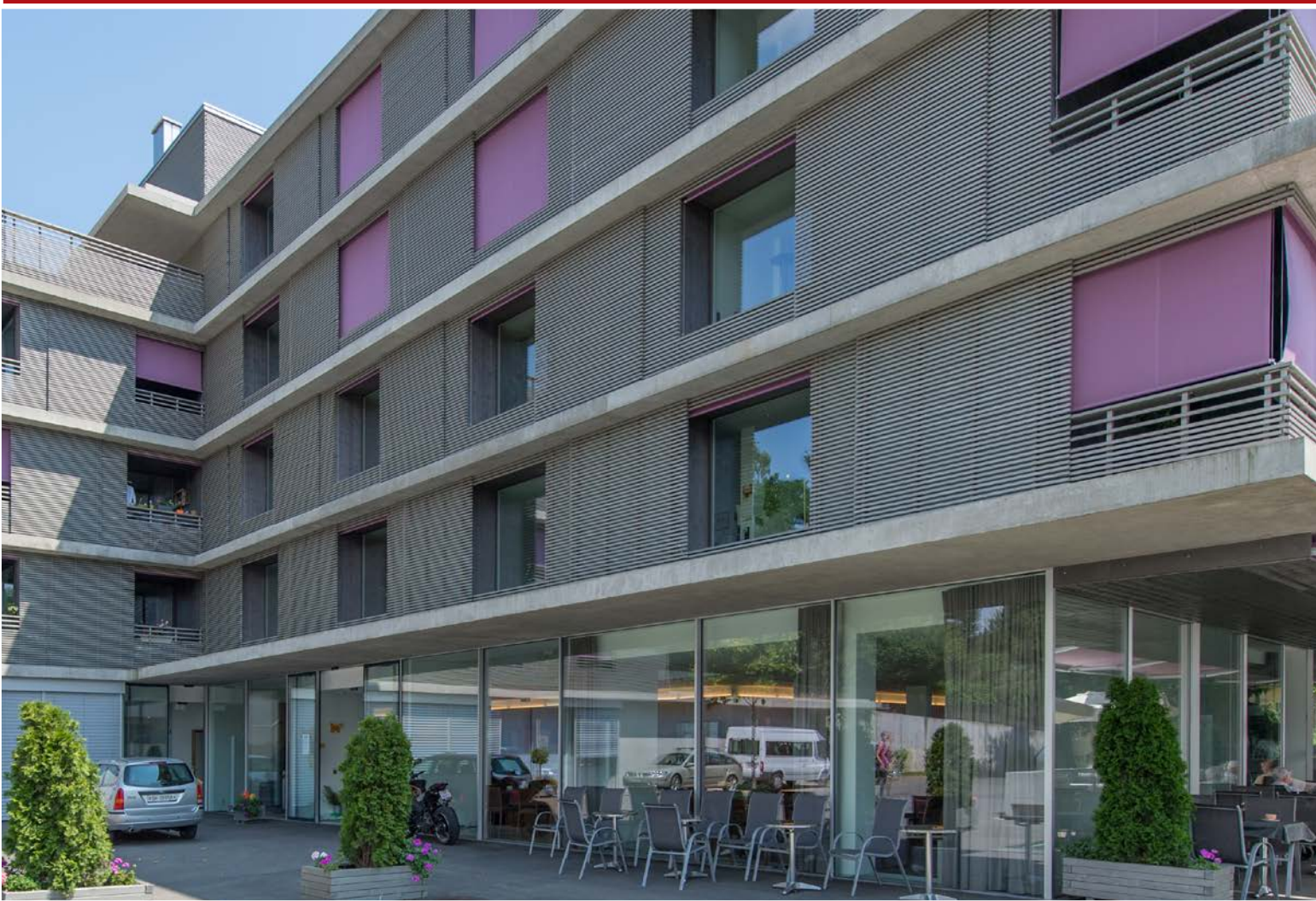


# Alterszentrum Emmersberg



## Ferienaufenthalt

Zur Entlastung der pflegenden Angehörigen  
ab 01.01.2018

# Ferienaufenthalte

## Erholung für die pflegenden Angehörigen

Mit dem Ferienaufenthalt bieten wir Angehörigen die Möglichkeit an, die anspruchsvolle Pflege und Betreuung des Partners, eines Elternteils, etc. uns zu übergeben – dies für ein paar Tage bis zu zwei Monaten im Jahr. So können Sie ohne Sorgen Ihre Ferien genießen.

### ANGEBOT

Die Ferienaufenthalte werden im Künzle-Heim im 1. Obergeschoss angeboten. Die Abteilung verfügt über einen Ess-, Gestaltungs- und Wohnbereich. Weiter gibt es einen schönen, separaten Garten, welcher zum draussen Verweilen einlädt. Wenn es die Situation erfordert, besteht die Möglichkeit, die Abteilung zu schließen.

### ZIEL

Ziel des Ferienaufenthalts ist, pflegenden und betreuenden Angehörigen Entlastung zu ermöglichen und einen Beitrag zu

leisten, die Betroffenen länger zu Hause oder in ihrem gewohnten Umfeld zu belassen.

### FERIENAUFENTHALT

Als Ferienaufenthalt gilt eine Dauer von fünf Tagen bis hin zu maximal zwei Monaten. In dieser Zeit steht Ihnen ein möbliertes Einbettzimmer mit TV und Radio zur Verfügung.

### TAGESGESTALTUNG

Weiter bieten wir eine Vielfalt von verschiedenen Aktivierungsangeboten an,





bei denen frei und nach Gutdünken teilgenommen werden kann. In der Tagesgestaltung besteht ein bedürfnisgerechtes und alltagsorientiertes Angebot. Gegen Bezahlung können auch Angebote wie Physiotherapie, Ergotherapie, Thai-Massage, Handtherapie, Coiffeur, Pedicure und Fitness- Wellness, usw. genutzt werden.

## ANGEBOT

- Eine Anwesenheit von Fachpersonal über 24 Stunden
- Grund- und Behandlungspflege
- medizinische Versorgung
- Verpflegung
- Sicherheit
- TV, Radio
- Aufenthalts- und Schlafräume
- Grosse Terrasse mit Garten
- Therapie- und Aktivierungsangebote

## TAGESTREFF

Während des Aufenthalts besteht die Möglichkeit sich dem „Tagestreff“ anzuschliessen. Dieser wird durch einen Fachperson betreut und richtet sich an die Betreuung dementer Menschen. In diesem wird in der Gruppe eine Tagesstruktur geschaffen, die Menschen mit einer Demenz Sicherheit und Geborgenheit gibt. Die Aktivitäten sind so gut wie möglich auf die Bedürfnisse der Klienten abgestimmt. Es ist uns wichtig eine möglichst „normale“ Tagesstruktur zu schaffen und zu leben.

## BEDINGUNGEN

Klienten welche einen sehr grossen Bewegungsdrang haben, aggressiv sind oder sich selbst und andere gefährden, können **nicht** in den Ferienaufenthalt aufgenommen werden.

## KOSTEN

Ein Tag kostet CHF 176.00, inklusive Betreuungskosten, exklusive Pflegekosten. In dem Preis sind folgende Leistungen inbegriffen:

Strom, Heizung, Wasser, Abwasser, Kehrichtgebühren, Anschlussgebühren für Radio und Fernseher, alle Mahlzeiten, Pflegemobilen, Bett- und Frotteewäsche, Reinigungen

Benutzung des gesamten Aktivierungsprogramms inklusive Kraftraum, Altersgymnastik und Gedächtnistraining, Sicherheit mit dem Patientenruf und dem Feueralarm, Teilnahme an Unterhaltungsveranstaltungen, Festen und Ausflügen (sofern an dem Tag anwesend).

Die Pflegeleistungen werden teilweise durch die Krankenkasse bezahlt. Es bleibt jedoch ein Anteil von maximal Fr. 21.60 pro Tag, welcher von der Klientin, vom Klienten getragen werden muss.

Bei Fragen oder einer Anmeldung melden Sie sich bei:

Pascal Piguet  
Leiter Pflegedienst  
Tel. 052 630 46 64  
e-Mail: pascal.piguet@stsh.ch



Stadt Schaffhausen  
Bereich Alter

**Alterszentrum Emmersberg**  
Künzle-Heim und Huus Emmersberg  
Bürgerstrasse 36  
8200 Schaffhausen  
Tel. 052 630 46 00  
[www.alterszentrum-emmersberg.ch](http://www.alterszentrum-emmersberg.ch)