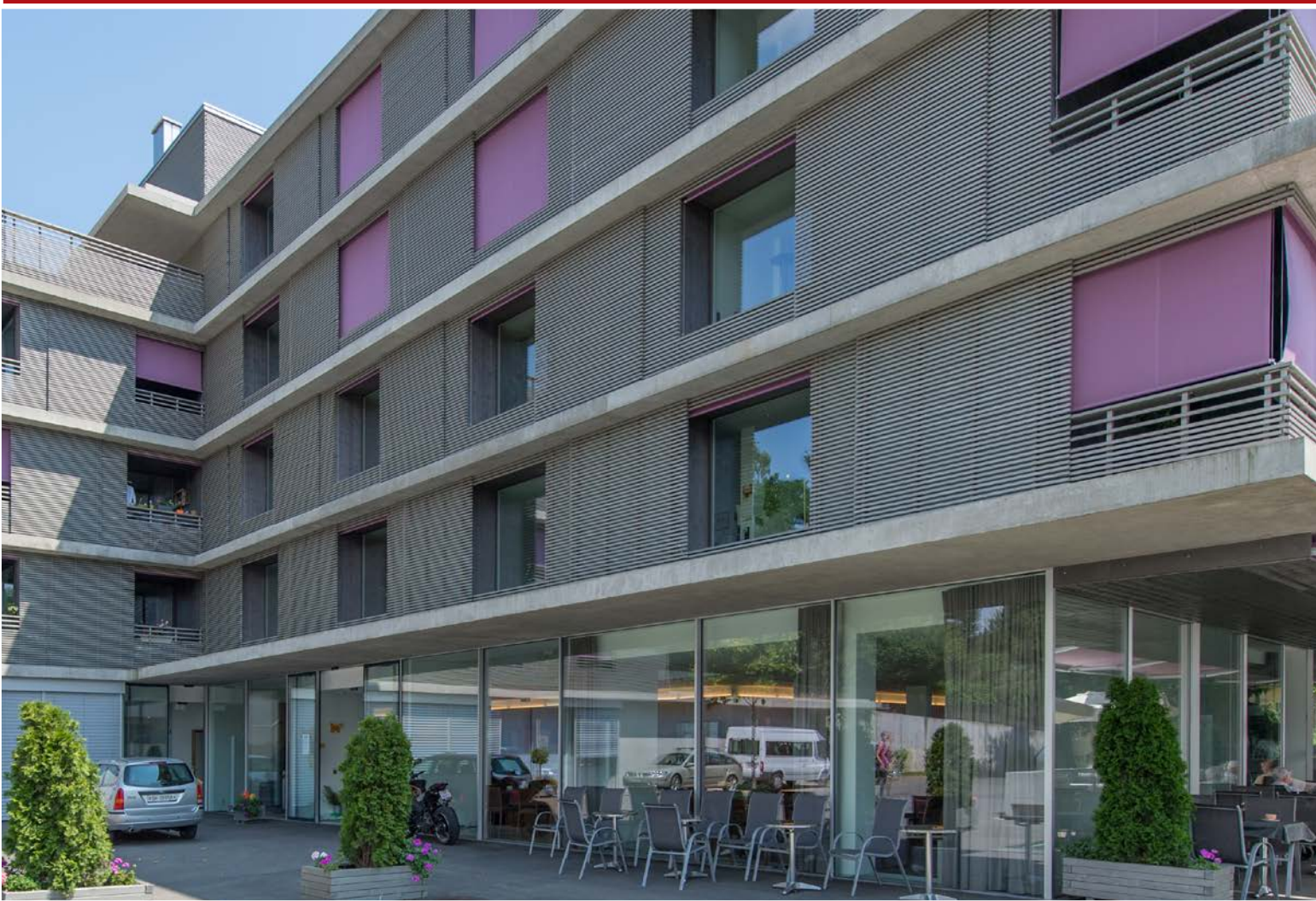


# Alterszentrum Emmersberg



**Tages- & Nachtaufenthalt**

Zur Entlastung der pflegenden Angehörigen

# Tages- und Nachtaufenthalte – Erholung für die pflegenden Angehörigen

Mit den Tages- und Nachtaufenthalten bieten wir Angehörigen die Möglichkeit, die anspruchsvolle Pflege und Betreuung des Partners, eines Elternteils, usw. abzugeben. Dies für ein paar Stunden bis zu Tagen. ässige Erholungsphasen und Freiräume für sich und ihr soziales Umfeld usw. in Anspruch nehmen.

## ANGEBOT

Die Tages- und Nachtaufenthalte werden im Künzle-Heim auf dem 1. Obergeschoss angeboten. Die Abteilung verfügt über einen Ess-, Gestaltungs- und Wohnbereich. Weiter gibt es einen schönen, geschützten Garten, welcher zum draussen verweilen einlädt.

## ZIEL

Ziel der Tages- und Nachtaufenthalte ist es, pflegenden und betreuenden Angehörigen Entlastung zu ermöglichen und einen

Beitrag zu leisten, die Betroffenen länger zu Hause oder in ihrem gewohnten Umfeld zu belassen.

## TAGESAUFENTHALT

Als Tagesaufenthalt (08.00–20.00 Uhr), gilt eine Dauer von mindestens vier Stunden. In dieser Zeit steht Ihnen, in einem möblierten Zweibettzimmer mit TV und Radio, ein Bett zur Verfügung. Im Tagesaufenthalt haben wir bewusst Zweibettzimmer, da es sich bei der Nutzung des Zimmers, in den meisten Fällen um einen Mittagsschlaf handelt.

## NACHTAUFENTHALT

Als Nachtaufenthalt gilt die Zeit von 20.00–08.00 Uhr. In dieser Zeit steht Ihnen, in einem möblierten Zweibettzimmer mit Bad, TV und Radio, ein Bett zur Verfügung. Während des Nachtaufenthalts gilt eine Einzelbelegung.



## TAGESGESTALTUNG

Weiter bieten wir eine Vielfalt von verschiedenen Aktivierungsangeboten an, bei denen frei und nach Gutdünken teilgenommen werden kann. In der Tagesgestaltung besteht ein bedürfnisgerechtes und alltagsorientiertes Angebot. Gegen Bezahlung können auch Angebote wie Physiotherapie, Ergotherapie, Thai-Massage, Handtherapie, Coiffeur, Pedicure und Fitness- Wellness, usw. genutzt werden.

## ANGEBOT

- Eine Anwesenheit von Fachpersonal über 24 Stunden
- Grund- und Behandlungspflege
- medizinische Versorgung
- Verpflegung
- Sicherheit
- TV, Radio
- Aufenthalts- und Schlafräume
- Grosse Terrasse mit Garten
- Therapie- und Aktivierungsangebote

## TAGESTREFF

Während des Aufenthalts besteht die Möglichkeit sich dem „Tagestreff“ anzuschliessen, dieser wird durch einen Fachperson betreut und richtet sich an die Betreuung dementer Menschen. In diesem wird in der Gruppe eine Tagesstruktur geschaffen die Menschen mit einer Demenz Sicherheit und Geborgenheit geben. Die Aktivitäten sind so gut wie möglich auf die Bedürfnisse der Klienten abgestimmt. Es ist uns wichtig eine möglichst „Normale“ Tagesstruktur zu schaffen und zu leben.

## BEDINGUNGEN

Klienten welche einen sehr grossen Bewegungsdrang haben, aggressiv sind oder sich selbst und andere gefährden, können **nicht** in den Ferien-, Tages- und Nachtaufenthalt kommen.

## KOSTEN

Der Aufenthalt wird halbtage- oder tagesweise verrechnet.

Ein halber Tag kostet CHF 60.00, ein ganzer Tag CHF 120.00 (zwischen 08.00 und 20.00 Uhr). Eine Nacht (zwischen 20.00 und 08.00 Uhr) kostet CHF 75.00. Inklusive Betreuungskosten, exklusive Pflegekosten.

Die Pflegeleistungen werden teilweise durch die Krankenkasse bezahlt. Es bleibt jedoch ein Anteil für den Klienten von maximal Fr. 21.60 pro Tag.

In der Taxe sind folgende Leistungen inbegriffen:

Strom, Heizung, Wasser, Abwasser, Kehrichtgebühren, Anschlussgebühren für Radio und Fernseher, alle Mahlzeiten, Pflegemobilien, Bett- und Frotteewäsche, Reinigungen

Benutzung des gesamten Aktivierungsprogramms inklusive Kraftraum, Altersgymnastik und Gedächtnistraining, Sicherheit mit dem Patientenruf und dem Feueralarm, Teilnahme an Unterhaltungsveranstaltungen, Festen und Ausflügen (sofern an dem Tag anwesend).

Bei Fragen oder Anmeldungen melden Sie sich bei:

Pascal Piguet  
Leiter Pflegedienst  
Tel. 052 630 46 64  
e-Mail: pascal.piguet@stsh.ch



Stadt Schaffhausen  
Bereich Alter

**Alterszentrum Emmersberg**  
Künzle-Heim und Huus Emmersberg  
Bürgerstrasse 36  
8200 Schaffhausen  
Tel. 052 630 46 00  
[www.alterszentrum-emmersberg.ch](http://www.alterszentrum-emmersberg.ch)